

R 0 5 年 度

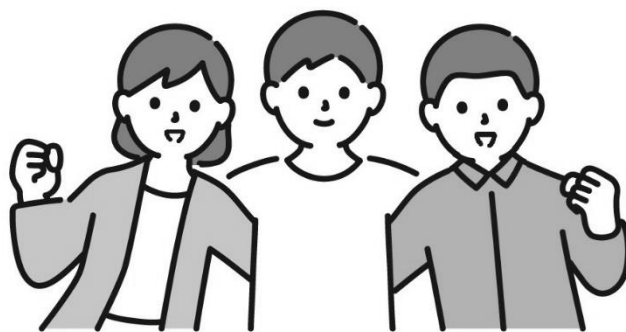
イ ン フ ル エ ン ザ

予 防 接 種 補 助 の お 知 ら せ

昨年かかってなくても・・・  
今年は大丈夫？

周りの人のためにも  
インフルエンザにかからない！  
うつさない！

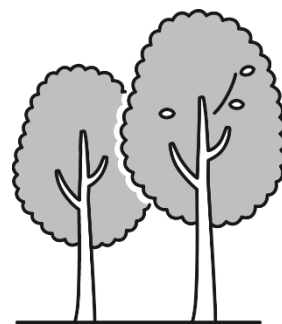
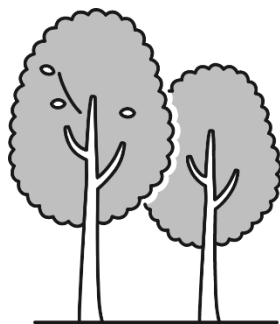
せっかく補助を受けられるから  
念のために打っておこう



今年こそ、感染・重症化を防ぎたい！

お手続きは簡単！

詳しくは次のページをご覧ください。



P w C 健 康 保 険 組 合

## ■ 利用券による接種ができる人

被保険者および13歳以上の被扶養者

- ※PwC健康保険組合で認定されている方のみ利用可能です。
- ※接種日において、**健保の資格を喪失した方は利用できません。**

## ■ 接種回数

一人1回まで

- ※ 2回接種の子どもは、「最寄の医療機関で接種した場合の費用請求」をご利用ください。

## ■ 契約医療機関一覧表

契約医療機関一覧表は随時更新されますので、必ず予約前にご確認ください。

PwC健康保険組合HP (<http://pwc-kenpo.jp>)

- ⇒ 健保からのお知らせ ⇒ 2023年度インフルエンザ予防接種のご案内
- ⇒ 1. 指定医療機関での予防接種 ⇒ (A)全国約900の医療機関



# 接種方法

契約医療機関から選んで接種	
補助内容	<b>無料</b> (全額健保負担)
1	契約医療機関に、対象年齢や予約可否等を電話で確認 (最新の契約医療機関は健保HPで確認) 
2	「インフルエンザ予防接種 利用券」に、接種者全員の必要事項を記入する
3	接種当日、下記の2点を医療機関へ提出 ① 「インフルエンザ予防接種 利用券」 ② 接種者全員分の「被保険者証」
4	自己負担なしで予防接種！ 接種後のお手続きは不要！ 

補助対象の接種期間 令和5年10月1日(日) ~ 令和6年2月15日(木)

### 注意事項

- ※ あまの創健以外の指定医療機関で接種する場合は、利用券の提出は不要です。
- ※ 医療機関のワクチン数には限りがあるため、ワクチンが不足する可能性があります。  
また、医療機関によって対象年齢や予約可否等も異なります。  
お申し込み方法をご確認の上、**必ずお早めに電話にてご確認ください。**
- ※ 噴霧型の生ワクチン「フルミスト」は、利用券による接種の対象外です。  
フルミストを接種する場合は「最寄りの医療機関で接種した場合の費用請求」をご利用ください。